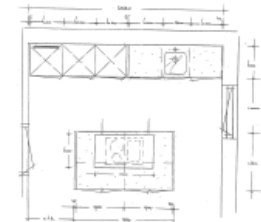
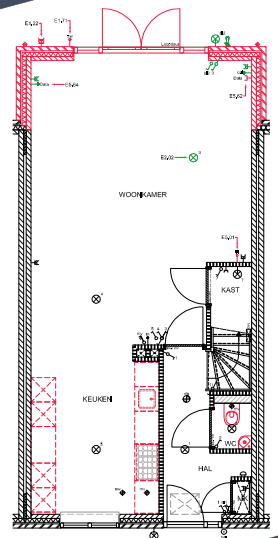
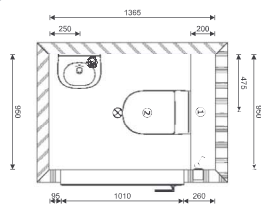




KEUZELIJST BOSEILANDEN - ZWAANSHOEK



03 Buiten de woning

Elektrische installatie

E1.01	Buitenlichtpunt met schakelaar Extra buitenlichtpunt tegen de buitengevel, bedienbaar met een eigen schakelaar in de woning. Het lichtpunt wordt op gelijke hoogte met de standaard buitenlichtpunt(en) aangebracht.	€ 215,00 per stuk
E1.02	Buitenlichtpunt zonder schakelaar Extra buitenlichtpunt tegen de buitengevel, bedienbaar via een bestaande schakelaar in de woning. Het lichtpunt wordt op gelijke hoogte met de standaard buitenlichtpunt(en) aangebracht.	€ 175,00 per stuk
E1.21	Enkele wandcontactdoos aan buitengevel Enkele spatwaterdichte inbouw wandcontactdoos met afdekplaat aan de buitengevel. De wandcontactdoos wordt aangesloten op een algemene groep.	€ 174,00 per stuk
E1.22	Dubbele wandcontactdoos aan buitengevel Dubbele spatwaterdichte inbouw wandcontactdoos met afdekplaat aan de buitengevel. De wandcontactdoos wordt aangesloten op een algemene groep.	€ 205,00 per stuk
E1.31	Enkele wandcontactdoos aan buitengevel op aparte groep Enkele spatwaterdichte inbouw wandcontactdoos met afdekplaat aan de buitengevel, aangesloten op een aparte groep tot max. 3600 Watt. Exclusief eventueel benodigde extra aardlekschakelaar en/of het verzwaren van de huisaansluiting.	€ 284,00 per stuk
E1.32	Dubbele wandcontactdoos aan buitengevel op aparte groep Dubbele spatwaterdichte inbouw wandcontactdoos met afdekplaat aan de buitengevel, aangesloten op een aparte groep tot max. 3600 Watt. Exclusief eventueel benodigde extra aardlekschakelaar en/of het verzwaren van de huisaansluiting.	€ 315,00 per stuk
E1.41	Enkele wandcontactdoos aan buitengevel met schakelaar Enkele spatwaterdichte inbouw wandcontactdoos met afdekplaat aan de buitengevel, bedienbaar met een eigen schakelaar in de woning. De wandcontactdoos wordt aangesloten op een algemene groep.	€ 252,00 per stuk
E1.42	Dubbele wandcontactdoos aan buitengevel met schakelaar Dubbele spatwaterdichte inbouw wandcontactdoos met afdekplaat aan de buitengevel, bedienbaar met een eigen schakelaar in de woning. De wandcontactdoos wordt aangesloten op een algemene groep.	€ 285,00 per stuk
E1.51	Enkele wandcontactdoos aan buitengevel op een aparte groep met schakelaar Enkele spatwaterdichte inbouw wandcontactdoos met afdekplaat aan de buitengevel, aangesloten op een aparte groep tot max. 3600 Watt en bedienbaar met een eigen schakelaar in de woning. Exclusief eventueel benodigde extra aardlekschakelaar en/of het verzwaren van de huisaansluiting.	€ 362,00 per stuk

Project : Boseilanden
Plaats : Zwaanshoek
Betreft : Keuzelijst, versie 1.0



optie	Omschrijving	incl. BTW	eenh
E1.52	Dubbele wandcontactdoos aan buitengevel op een aparte groep met schakelaar Dubbele spatwaterdichte inbouw wandcontactdoos met afdekplaat aan de buitengevel, aangesloten op een aparte groep tot max. 3600 Watt en bedienbaar met een eigen schakelaar in de woning. Exclusief eventueel benodigde extra aardlekschakelaar en/of het verzwaren van de huisaansluiting.	€ 395,00	per stuk
L1.04	Loodgieter installatie Buitenkraan op balkon / terras Leveren en aanbrengen van een verchromde messing buitenkraan inclusief slangwartel aan de gevel op het terras of balkon. De leiding wordt voorzien van een aftapmogelijkheid.	€ 690,00	per stuk
05 Binneninrichting			
Bouwkundig			
A4.81	Binnenkozijn verplaatsen Verplaatsen van een bestaand binnenkozijn met deur. Exclusief het verplaatsen van eventuele schakelaars of overige elektra aansluitpunten, deze worden apart berekend.	€ 90,00	per stel
A4.82	Draairichting deur aanpassen Aanpassen van de draairichting van een bestaande binnendeur. Exclusief het verplaatsen van eventuele schakelaars of overige elektra aansluitpunten, deze worden apart berekend.	€ 90,00	per stuk
A4.83	Binnenwand verplaatsen Verplaatsen van een bestaande binnenwand. Exclusief het verplaatsen van eventuele schakelaars of overige elektra aansluitpunten, deze worden apart berekend. Als er wanden verplaatst worden is het nodig om eenmalig een nieuwe transmissieberekening te maken en/of het patroon van de vloerverwarming aan te passen, hiervoor worden extra kosten in rekening gebracht. Aanpassen wanden van sanitaire ruimtes of extra binnenwand zullen apart beoordeeld worden.	€ 105,00	per stuk
Elektrische installatie			
E2.01	Elektrapunt in wand verplaatsen Verplaatsen van een bestaande wandcontactdoos, lichtschaakelaar, loze leiding, aansluiting aarde, etc.	€ 80,00	per stuk
E2.02	Centraaldoos verplaatsen Verplaatsen van een bestaande centraaldoos voor verlichting of rookmelder in het plafond. Centraaldozen (plafondlichtpunten) kunnen niet komen te vervallen, deze zijn nodig voor het aanbrengen van de diverse elektrapunten.	€ 80,00	per stuk
E2.11	Elektrapunten onder meervoudig afdekraam Verschillende nabijgelegen aansluitpunten verwerken onder een meervoudig afdekraam. Voor dubbele wandcontactdozen is het noodzakelijk dat deze uitgevoerd zijn met aparte binnenwerken, zie optie E3.11 t/m E3.24.	€ 50,00	per stuk
E3.01	Enkele wandcontactdoos Extra enkele wandcontactdoos aangesloten op een algemene groep.	€ 126,00	per stuk

Project : Boseilanden
Plaats : Zwaanshoek
Betreft : Keuzelijst, versie 1.0



optie	Omschrijving	incl. BTW	eenh
E3.02	Dubbele wandcontactdoos Extra dubbele (staande) wandcontactdoos aangesloten op een algemene groep, op gelijke hoogte met de overige wandcontactdozen in dezelfde ruimte.	€ 160,00	per stuk
E3.11	2-voudige wandcontactdoos Extra 2-voudige wandcontactdoos met twee aparte binnenwerken (horizontaal) afgewerkt onder een 2-voudig afdekraam. De wandcontactdoos wordt aangesloten op een algemene groep en aangebracht op gelijke hoogte met de overige wandcontactdozen in dezelfde ruimte.	€ 197,00	per stuk
E3.21	Wandcontactdoos als 2-voudige wandcontactdoos Standaard dubbele (verticale) wandcontactdoos uitvoeren met twee aparte binnenwerken (horizontaal) afgewerkt onder een 2-voudig afdekraam.	€ 48,00	per stuk
E3.24	Wandcontactdoos als 5-voudige wandcontactdoos Standaard dubbele (verticale) wandcontactdoos uitvoeren als 5-voudige wandcontactdoos met vijf aparte binnenwerken (horizontaal) afgewerkt onder een 5-voudig afdekraam.	€ 213,00	per stuk
E3.31	Gecombineerde enkele wandcontactdoos Extra enkele wandcontactdoos gecombineerd bij een schakelaar.	€ 71,00	per stuk
E4.01	Plafondlichtpunt met schakelaar Extra plafondlichtpunt, bedienbaar met een eigen schakelaar.	€ 175,00	per stuk
E4.02	Plafondlichtpunt zonder schakelaar Extra plafondlichtpunt, bedienbaar via een bestaande schakelaar.	€ 110,00	per stuk
E4.11	Wandlichtpunt met schakelaar Extra wandlichtpunt, bedienbaar met een eigen schakelaar.	€ 200,00	per stuk
E4.12	Wandlichtpunt zonder schakelaar Extra wandlichtpunt, bedienbaar via een bestaande schakelaar.	€ 125,00	per stuk
E4.21	Enkele wandcontactdoos bedienbaar met schakelaar Extra enkele wandcontactdoos bedienbaar met eigen schakelaar. De wandcontactdoos wordt aangesloten op een algemene groep en aangebracht op gelijke hoogte met de overige wandcontactdozen in dezelfde ruimte.	€ 200,00	per stuk
E4.42	Lichtschakelaar Extra enkelvoudige lichtschakelaar op een bestaand aansluitpunt.	€ 118,00	per stuk
E4.43	Wisselschakelaar Bestaand lichtpunt met een 2e (wissel) schakelaar bedienbaar maken inclusief extra lichtschakelaar.	€ 126,00	per stuk
E4.45	Bewegingsmelder Bewegingsmelder op bestaand lichtpunt in de woning in plaats van standaard lichtschakelaar.	€ 315,00	per stuk
E5.00	Informatie loze leidingen (algemeen) Het toepassen van loze elektra leidingen is beperkt tot de standaard loze leidingen, extra loze elektra leidingen zijn niet mogelijk maar altijd bedraad, zie hiervoor de omschrijving/voorwaarden in de kopershandleiding onder hoofdstuk 5.5.		

Project : Boseilanden
Plaats : Zwaanshoek
Betreft : Keuzelijst, versie 1.0



optie	Omschrijving	incl. BTW	eenh
E5.11	Loze leiding in woonkamer Extra loze leiding (19mm) in de woonkamer van de ene wand naar een andere wand voor bijv. bedrading van speakerboxen, met aan beide zijden een inbouwdoos in de wand zonder afdekplaat, op gelijke hoogte met de overige aansluitpunten in dezelfde ruimte. De loze leiding wordt voorzien van een controledraad.	€ 130,00	per stuk
E5.21	Blindplaat loze leiding Bij een bestaande- of extra gekozen loze leiding met inbouwdoos het standaard kunststof afdekplaatje vervangen door een afdekraam met blind plaatje, uitvoering gelijk aan het overige schakelmateriaal.	€ 24,00	per stuk
E5.41	Afmonteren CAI-leiding Bestaande loze leiding bedraden en voorzien van een CAI-wandcontactdoos bij eindpunt, in de meterkast met los uiteinde wanneer geen splitter of versterker wordt gekozen.	€ 174,00	per stuk
E5.42	CAI-wandcontactdoos Extra complete CAI-aansluiting inclusief leidingaanleg en voorzien van een CAI-wandcontactdoos bij eindpunt, op gelijke hoogte met de overige aansluitpunten in dezelfde ruimte. In de meterkast met los uiteinde wanneer geen splitter of versterker wordt gekozen.	€ 284,00	per stuk
E5.46	Bedrade CAI-leiding Extra elektra leiding vanuit de meterkast naar een op te geven eindpunt met inbouwdoos. De elektra leiding wordt voorzien van een coax kabel, zonder afmontage aan beide zijden.	€ 189,00	per stuk
E5.47	Bestaande loze leiding voorzien van CAI bedrading De bestaande loze leiding voorzien van een coax kabel, zonder afmontage aan beide zijden.	€ 71,00	per stuk
E5.61	Afmonteren DATA-leiding Bestaande loze leiding bedraden met Cat 6 kabel en voorzien van een enkele DATA- (RJ-45) wandcontactdoos bij eindpunt, in de meterkast de kabel afgemonteerd met een RJ-45 stekker.	€ 189,00	per stuk
E5.62	DATA-wandcontactdoos Extra complete DATA-aansluiting inclusief leidingaanleg, bedraden met Cat 6 kabel en voorzien van een enkele DATA- (RJ-45) wandcontactdoos bij eindpunt, op gelijke hoogte met de overige aansluitpunten in dezelfde ruimte. In de meterkast de kabel afgemonteerd met een RJ-45 stekker.	€ 315,00	per stuk
E5.66	Bedrade DATA-leiding Extra elektra leiding vanuit de meterkast naar een op te geven eindpunt met inbouwdoos. De elektra leiding wordt voorzien van een Cat 6 kabel, zonder afmontage aan beide zijden.	€ 174,00	per stuk
E5.67	Bestaande loze leiding voorzien van DATA bedrading De bestaande loze leiding voorzien van een Cat6 kabel, zonder afmontage aan beide zijden.	€ 63,00	per stuk
	Verwarming installatie		
V6.01	Aanpassen legpatroon vloerverwarming keuken Legpatroon vloerverwarming aanpassen in verband met een aangepaste keukenindeling.	€ 126,00	per verdieping
V6.02	Aanpassen legpatroon vloerverwarming appartement Legpatroon vloerverwarming aanpassen in verband met een aangepaste indeling van het appartement.	€ 200,00	per verdieping

Project : Boseilanden
Plaats : Zwaanshoek
Betreft : Keuzelijst, versie 1.0



optie	Omschrijving	incl. BTW	eenh
L6.12	Afgedopte muurplaat op koudwaterleiding voor vaatwasser Het aanbrengen van een afgedopte muurplaat (exclusief kraan) voor de vaatwasser, aangesloten met een T-stuk in de koudwaterleiding van de spoelbak.	€ 63,00	per stuk
L6.13	Afgedopt T-stuk op koudwaterleiding voor vaatwasser Het aanbrengen van een afgedopt T-stuk (exclusief kraan) voor de vaatwasser, aangesloten in de koudwaterleiding van de spoelbak.	€ 63,00	per stuk
L6.21	Stopkraan inclusief muurplaat op waterleiding keukenmengkraan Het op hoogte aanbrengen van de koud- en/of warmwaterleiding van de keukenmengkraan en voorzien van een muurplaat met filterstopkraan	€ 164,00	per stuk

08 Afwerking

Plafondafwerking

A9.14	Spuitwerk hele woning laten vervallen Het spuitwerk tegen de plafonds van de gehele woning, en tegen de wanden in het toilet, laten vervallen. De plafonds en wanden worden zonder voorbehandeling of reparaties opgeleverd.	€ -150,00	per woning
-------	--	-----------	------------

09 Meterkast

Elektrische installatie

E9.02	Dubbele wandcontactdoos in de meterkast Extra dubbele wandcontactdoos (opbouw) in de meterkast aangesloten op een algemene groep.	€ 79,00	per stuk
E9.21	Loze groep in meterkast Extra loze groep in de meterkast. Exclusief eventueel benodigde extra aardlekschakelaar en/of het verzwaren van de huisaansluiting.	€ 75,00	per stuk
E9.31	Aardlekschakelaar Extra aardlekschakelaar in de meterkast, is nodig bij de 12e en elke 4e opvolgende elektrische groep (standaard elektrische installatie van de woning is verdeeld over 10 groepen). Wanneer volgens berekening blijkt dat, vanwege de individuele aanpassingen in de woning, de elektrische installatie op meer groepen moet worden aangesloten dan is aangenomen, kan het nodig zijn om alsnog een extra aardlekschakelaar in de meterkast aan te brengen. Deze kosten zullen dan worden doorberekend aan de koper.	€ 284,00	per stuk